



Impresoras Zebra® iMZ220™ e iMZ320™



SEE MORE. DO MORE.



Una gama de plataformas portátiles i para llevar sus operativas hasta donde son necesarias!

Aprovechen las ventajas y el valor asociados con usar ahora los dispositivos smartphone y tablet. Las nuevas impresoras iMZ™, ahora soportan la conectividad Bluetooth® con Apple® iOS, y también con las plataformas Android™, WinMobile y BlackBerry®. Print Touch™ simplifica el emparejado Bluetooth y ejecuta páginas de ayuda web, con los dispositivos activados Near Field Communication (NFC) – para proporcionar una experiencia de usuario sin problemas. Independientemente de su elección de un dispositivo smartphone, tablet o de mano, las nuevas impresoras de Zebra iMZ220 e iMZ320 están aquí para apoyar sus necesidades de impresión de recibos de 48 mm y 74 mm.

Además de soportar los sistemas operativos más populares de los smartphones y tablets actuales,

las nuevas soluciones en software Link-OS™ de las impresoras iMZ, configuran supervisan e integran rápidamente las impresoras Zebra con su sistema. Usando Profile Manager con AirWatch Connector, pueden conectar rápidamente su impresora con el sistema de administración de dispositivos AirWatch mediante WLAN. Utilicen su infraestructura actual con una herramienta para la administración de sus dispositivos móviles.

Aprovechando esta experiencia pueden crear aplicaciones de impresión para las plataformas Apple, Windows®, Android, WinCE, WinMobile y BlackBerry, con el Link-OS Software Development Kit (SDK). Basándose en el amplio rango de software Zebra, nunca ha sido más fácil producir recibos nítidos y claros – en cualquier configuración.

Ideal para:

- **Retail**
 - Punto de venta móvil, recibos junto a la mesa del restaurante
 - Supresión de colas
- **Personal itinerante**
 - Lectura de contadores en suministros públicos, reparaciones/instalaciones en campo, sanciones de aparcamiento
- **Transporte y Logística**
 - Billetaje de transporte a bordo, albaranes de entrega, avisos de entrega fallida, ventas itinerantes

Consumibles originales Zebra

Garantía de imagen y texto nítidos en alta calidad, que conservan sus recibos y documentos legibles e intactos durante toda su vida útil, usando los consumibles originales Zebra.

- Ambos en papel para recibos en stock y en papel a medida
- Materiales verificados y aprobados por el departamento de Investigación y Desarrollo de Consumibles Zebra; cumplen con las necesidades de durabilidad, calidad de imagen y duración en archivado de sus aplicaciones (y de su presupuesto); y se puede preimprimir personalizado con el logotipo, instrucciones, términos y condiciones, y otra información de su empresa que les permite aprovechar al máximo la funcionalidad de sus recibos y documentos

Para más detalles, contacten con su revendedor autorizado, o accedan a zebra.com para más detalles.



¡CONOZCAN LAS IMZ SERIES!

Las iMZ series: La potente impresión de Zebra en la palma de su mano. Impresoras portátiles básicas de recibos, para la impresión de documentos sencillos

Una ayudante ligera y sutil

Cada pequeña impresora iMZ puede ser una ayudante inteligente para cualquier aplicación móvil de impresión de recibos, donde son necesarios recibos rápidos y sencillos a la demanda. Estas prácticas impresoras se pueden utilizar cómodamente durante un turno completo, sin interferir en las tareas del usuario. Fáciles de usar, son un gran primer paso para los usuarios que desean reemplazar su documentación o recibos preimpresos en papel, o las impresoras portátiles poco fiables. El personal itinerante, en todo el mundo, puede beneficiarse de la comodidad con las compactas iMZ series en aplicaciones empresariales – y tratándose de una impresora Zebra, no existe ningún riesgo de fiabilidad.

Una ayudante que no les pesará

- Con 0,34 kg o menos, estas ligeras impresoras se pueden llevar durante todo un turno sin ningún engorro ni molestia
- Llévenlas en el cinturón con una pinza, o en bandolera, para obtener una impresión cómoda y sin molestias

Fácil de usar

- Acceso al material con un solo pulsador, para su fácil recarga
- LEDs intuitivos que indican su estado On/Off, error y conectividad

Alternativa económica

- Una alternativa de impresora sencilla, fiable y asequible
- Cada impresora iMZ incluye como estándar la conectividad USB y Bluetooth, que les permite comunicarse con dispositivos móviles trabajando con los sistemas operativos iOS, WinMobile, Android y BlackBerry

Potencia de impresión en la palma de la mano

- Procesador de alta velocidad y extensa memoria para la impresión de complejos códigos de barras, fuentes y gráficos
- Las impresoras iMZ ahora incluyen una opción 802.11n con soporte de banda dual (2.4 GHz – 802.11b/g/n y 5GHz – 802.11a/n) para las ocupadísimas redes inalámbricas en los entornos de Retail, donde las operaciones precisan una comunicación en la banda 5GHz de menor ocupación
- Seguridad Bluetooth 2.0, conectividad 802.11a/b/g/n (opcional) o USB (cliente), Wi-Fi® y Cisco® CCX V4 ASD-certified



Esta mini impresora Zebra proporciona la impresión compacta de recibos en anchura 48 mm, ideal para aplicaciones PLV móvil y ventas/servicios en campo.



IMPRESIÓN DE RECIBOS A LA DEMANDA PARA UNA GRAN VARIEDAD DE APLICACIONES.

PLV móvil en Retail

Escaneen toda una cesta de artículos e impriman un recibo con codificación por barras, para reducir el tiempo que el cliente permanece en la caja, mejorando así el ritmo de despacho de las colas.

Notificaciones

La impresión térmica clara sobre material impermeable, significa que pueden ejecutar más multas.

Centros de ocio

La impresión térmica clara sobre material impermeable, significa que pueden ejecutar más multas

Transporte

Ofrezcan comodidad a sus pasajeros: impriman los billetes o los recibos de pago en taxis, trenes, barcos o autobuses!

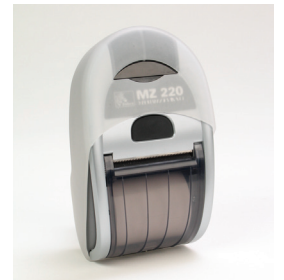
Adaptador CA

Este adaptador fácil de usar, está incluido en cada impresora iMZ series. ¡Basta con conectar el adaptador CA a la impresora y cargarla entre usos!



Cubiertas protectoras de silicona

Estas cubiertas protectoras de silicona, opcionales, añaden una capa de protección y mejoran la manipulación de su impresora iMZ series.



Estación de alimentación iMZ series de 4 anclajes

Ideal para usuarios que prefieren "aparcar y partir". Al final de su turno, basta con anclar la impresora iMZ220 o iMZ320 en esta estación de alimentación, para recargarla.



Estuches para mejorar la duración

Añadiendo una capa de protección adicional con este estuche de nylon, su impresora iMZ series estará bien preparada para condiciones ambientales más duras.



Adaptador para vehículo

Este adaptador para encendedor de cigarrillos, les permite cargar su impresora portátil iMZ series desde su propio vehículo.



Correa de bandolera

Para mantener las manos libres, está disponible una correa de bandolera opcional como alternativa a la pinza de cinturón.



RESUMEN DE ESPECIFICACIONES*

Nombre de la impresora

- Impresora iMZ220
- Impresora iMZ320

Características estándar

- Impresión térmica directa de códigos de barras, texto y gráficos
- Resolución 203 ppp (8 puntos/mm)
- Velocidad de impresión: hasta 102 mm/s
- Lenguajes de programación CPCL y ZPL™
- Fuentes residentes fijas y escalables
- Procesador 400MHz 32-bit ARM® con 128 MB RAM
- 128 MB flash que soporta programas descargables, formatos de recibos, fuentes y gráficos
- Puerto USB
- Batería 1.6Ah Li-Ion
- Cargador de batería integrado
- Sensor óptico de falta de material, utilizando sensor de posición fija centrado
- Barra de rasgado para dispensar fácilmente el recibo
- Soporta la impresión vertical y horizontal
- La impresora puede utilizarse en cualquier orientación
- Ancho fijo de bobina de material
- Diseño en concha para la carga fácil del material
- Administración: Espejo, SNMP, Web Server (con páginas HTML personalizables), Wavelink Avalanche® (futura actualización de firmware)
- Cuatro LEDs como indicadores de interfaz de usuario
- Resistencia a caídas múltiples sobre hormigón desde 1,2 m
- Odómetro de etiquetas
- Bluetooth 2.1
- Modos de seguridad 1-4
- Impresión Bluetooth desde dispositivos Apple (iOS 5, iOS 6)
- Clasificación IP42 de resistencia frente al polvo y al agua (IP54 con el estuche para mejorar la duración)
- Print Touch vía NFC

Especificaciones de la impresora

Resolución

203 ppp/8 ppm

Memoria

128 MB RAM; 128 MB flash

Anchura de impresión

- iMZ220: 48,3 mm
- iMZ320: 73,7 mm

Longitud de impresión

Máximo: Continuo

Velocidad de impresión

Hasta 102 mm por segundo

Características físicas

	iMZ220	iMZ320
Anchura:	80,77 mm	104,4 mm
Altura:	135,6 mm	135,6 mm
Profundidad:	57,4 mm	57,4 mm
Peso:	0,32 kg con batería	0,34 kg con batería

- Para las aplicaciones que requieren imprimir más contenido, elijan la impresora iMZ320, con ancho de impresión 73,7 mm

Características de funcionamiento

Entorno

- Temperatura de funcionamiento: -10° C a 50° C
- Entorno de almacenado: -20° C a 60° C
- Humedad en el entorno de trabajo 10-90 % sin condensación

Homologaciones

Límites FCC Part 15 y EN 55022 Class B; FCC, IC, y Estándares Europeos para Bluetooth y 802.11a/b/g/n; estándar TÜV e IEC 60950 de Seguridad; NOM, C-Tick, VCCI, S-Mark, PSE, CCC, MII Bluetooth SIG-registered, CCX y Wi-Fi-certified

Capacidades de comunicación e interfaz

- Radio ZebraNet™ 802.11a/b/g/n con soporte para:
 - Cifrado WEP, TKIP y AES (802.1x)
 - EAP-FAST, EAP-TLS, EAP-TLS, PEAP, LEAP
 - 802.11i (WPA2), 802.11d, 802.11h
 - 802.11n (opcional): Wi-Fi (802.11n)-certified, Cisco CC: v4 ASD-certified
- USB 2.0
- Bluetooth 2.1 (incluye soporte Bluetooth con dispositivos iOS)
- Compatibilidad Windows: (CE .NET, Pocket PC, Windows Mobile 2002, Windows Mobile 2003 SE, Windows XP, 2000 y NT vía controlador de impresora Zebra Windows y/o nuestros controles Mobile SDK y otras aplicaciones)
- Android 2.3, 4.0, 4.1
- iOS 6, iOS 5
- Radio dual 802.11a/b/g/n y Bluetooth 3.0 (muy pronto)

Características de los materiales

Tamaño máximo de bobina

- 47,8 mm D.E. con mandril entre 10,2 mm y 19 mm D.I.

Anchura máx. material (iMZ220)

50,8 mm (± 0,76 mm)

Anchura máx. material (iMZ320)

76,2 mm (± 0,76 mm)

Grosor

0,0508 mm a 0,1016 mm

Tipos de material

Papel térmico directo de recibos, o material con recubrimiento UV. Para conseguir una óptima calidad de impresión y prestaciones de la impresora, utilicen los consumibles originales Zebra

Make for



Fuentes/Gráficos/Simbologías

Fuentes y conjuntos de caracteres

- Fuentes estándar: 25 en bitmap, 1 suavizada escalable (CG Triumvirate™ Bold Condensed)
- Fuentes opcionales: Fuentes descargables bitmap y escalables

- Conjuntos de caracteres internacionales/páginas de código soportadas: USA, Alemania, Francia, Suecia, España, Noruega, Italia, CP850, RU, (Latín 9), Chino GB18030, BIG 5 (Tradicional), Japonés y Coreano se soportan en 16 x 16 y 24 x 24. Tailandés y otros bajo petición

Funciones para gráficos

- Soporta tipos de letra y gráficos definidos por el usuario, incluidos logotipos personalizados

Simbologías de código de barras

- Ratios de código de barra: 1,5:1, 2:1, 2,5:1, 3:1, 3,5:1
- Códigos de barras lineales: Codabar (NW-7), Code 39, Code 93, Code 128, EAN-8, EAN-13, extensiones de 2 y 5 dígitos, 2 de 5 entrelazado, UCC/EAN-UCC/EAN-128, UPC-A, UPC-E, extensiones de 2 y 5 dígitos
- Bidimensionales: Aztec Code, Data Matrix, GS1 DataBar™ (RSS), MaxiCode, MicroPDF417, PDF417, QR Code, TLC 39

Opciones y Accesorios

- Conectividad Bluetooth 2.1
- Conectividad 802.11n (a/b/g/n)
- Cubierta protectora de silicona
- Estuche para mejorar la duración (clasificación IP54 si se usa el estuche)
- Correa de bandolera
- Estación de alimentación iMZ series de 4 anclajes
- Adaptador para vehículo

Características opcionales

- Impresión sin soporte siliconado (solo con el rodillo de soporte de impresión, de silicona) sujeto a petición al CAG (Custom Application Group)
- ZBI 2.x: Potente lenguaje de programación, que permite a las impresoras usar aplicaciones autónomas, conectarse a periféricos y mucho más

Soluciones ZebraLink™

- Print Touch
- Profile Manager con conector AirWatch
- Link-OS Software Development Kit
- ZebraDesigner™ Pro
- ZebraDesigner
- ZebraNet™ Bridge Enterprise
- Controlador ZebraDesigner
- Zebra Setup Utility
- ZBI-Developer™

Firmware

Las impresoras iMZ soportan los lenguajes de programación CPCL y ZPL. El lenguaje de programación ZPL garantiza la compatibilidad completa con muchas otras impresoras Zebra. Consulten las Especificaciones Técnicas para más detalles

Comprobaciones

Las impresoras iMZ series han sido comprobadas con aplicaciones líder del sector, para verificar la interoperabilidad y mejorar la optimización global al trabajar con terminales validados. Los Partners de Zebra "Independent Software Vendor" (ISV) crean soluciones en software líder en el sector, para resolver problemas operativos. Zebra trabaja estrechamente con estos ISVs para integrar la impresión y otras capacidades de los productos Zebra. Las aplicaciones validadas por Zebra pueden encontrarlas en: zebra.com/validation



Oficina Regional

Planta baja, Edificio Ática 7, Calle Vía de las Dos Castillas 32, 28224 Pozuelo de Alarcón, Madrid, España
Tel: +34 (0)91 799 2881 Fax: +34 (0)91 799 2882 E-mail: spain@zebra.com Web: www.zebra.com

Otras ubicaciones en EMEA

Sede Central EMEA: Reino Unido

Europa: Alemania, Francia, Holanda, Italia, Polonia, Rusia, Suecia, Turquía Oriente Medio & África: Dubai, África del Sur

*Especificaciones sujetas a modificaciones sin previo aviso.

©2013 ZIH Corp. Link-OS, Print Touch, ZBI-Developer, ZebraDesigner, ZebraLink, ZebraNet, ZPL y todos los nombres y números de producto, son marcas comerciales de Zebra, y Zebra y la representación de la cabeza Zebra son marcas comerciales registradas de ZIH Corp. Todos los derechos reservados. Bluetooth es una marca comercial registrada de Bluetooth SIG, Inc. Apple es una marca comercial de Apple Inc., registrada en EE.UU. y otros países. Android es una marca comercial de Google Inc. BlackBerry es una marca comercial registrada de Research in Motion. Windows es una marca comercial registrada de Microsoft Corporation en Estados Unidos y/u otros países. Wi-Fi y el logotipo Wi-Fi son marcas comerciales registradas de Wi-Fi Alliance. Cisco y el logotipo Bridge son marcas comerciales registradas de Cisco Systems, Inc. ARM es una marca comercial registrada de Arm Limited. Wavelink Avalanche es una marca comercial registrada de Wavelink Corporation. CG Triumvirate es una marca comercial de Monotype Imaging Inc. y puede estar registrada en determinadas jurisdicciones. GS1 DataBar es una marca comercial de GS1 US, Inc. El resto de marcas comerciales pertenecen a sus propietarios respectivos.